

Exemple de plan accompagnant un bail relatif à une structure nautique

Environnement
et Lutte contre
les changements
climatiques



PLAN MONTRANT UN EMPLACEMENT DU DOMAINE HYDRIQUE DE L'ÉTAT À DES FINS DE LOCATION

Références au domaine privé attenant

Lot :
Cadastre :
Circonscription foncière :
Municipalité :
Région administrative : (Nom et numéro)

Signé à XXXXXX, le jj-mm-aaaa Minute : 0000

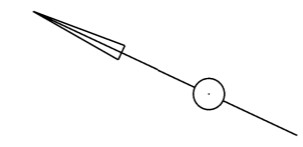
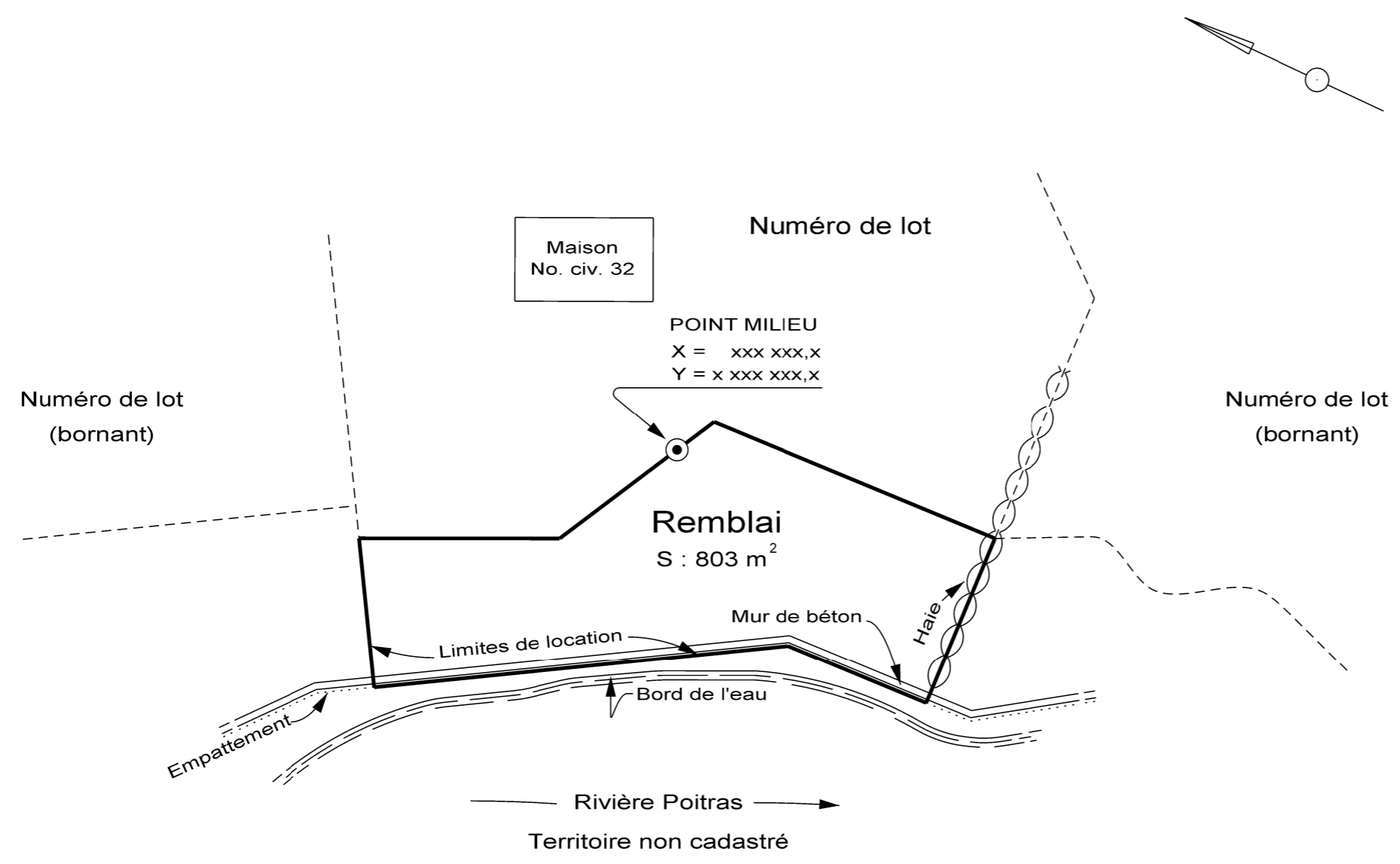
Par : _____
Arpenteur (e) -géomètre

Direction de la gestion du domaine hydrique de l'État
Dossier : 4121-XX-XX-XXXX

Copie conforme à l'original

Émise le _____

Par : _____
Arpenteur (e) -géomètre



- NOTES :
1. Levé : jj-mm-aaaa
 2. Ce document doit être utilisé uniquement à des fins de location du domaine hydrique de l'État.
 3. Les mesures indiquées sur ce document sont exprimées en unités du système international.
 4. Les coordonnées apparaissant sur ce document réfèrent au SCOPQ (NAD 83), fuseau (numéro), méridien central (____°, ____°).

Échelle : 1 : 500